

**Hinweis zum Verfahren:**

Die Gemeinde behält sich das Recht vor, die Ausschreibung jederzeit ohne Angabe von Gründen abubrechen.

**AUSSCHREIBUNG:**

**Verkauf von Grundstücken durch die Gemeinde Nordrach**

Die Gemeinde Nordrach bietet folgende Grundstücke zum Verkauf an. Interessierte Bewerberinnen und Bewerber können sich bis zum **29.05.2026** bewerben.

Die Bewerbung muss enthalten:

- ✓ Angaben zur Person
- ✓ Kaufpreisangebot
- ✓ aussagekräftiges Konzept zur geplanten Nutzung des Grundstücks

Die Vergabe erfolgt auf Grundlage des Kaufpreisangebots sowie der Qualität und Umsetzbarkeit des Nutzungskonzepts. Die Gemeinde Nordrach behält sich vor, weitere Unterlagen anzufordern oder Verhandlungen zu führen.

Ein Rechtsanspruch auf Zuschlag besteht nicht.

Ihre schriftliche Bewerbung richten Sie bitte bis spätestens 29.05.2026 an:

**Gemeinde Nordrach**  
**Im Dorf 26**  
**77787 Nordrach**

Alternativ per E-Mail an: [m.schmieder@nordrach.de](mailto:m.schmieder@nordrach.de)

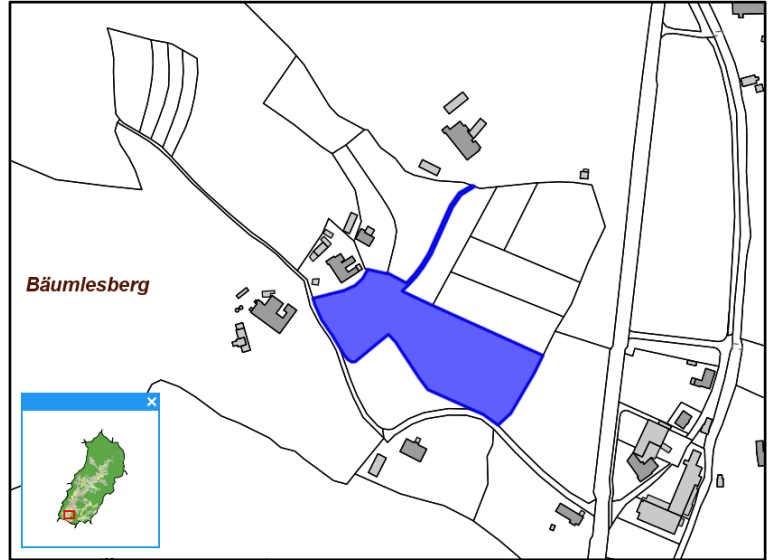
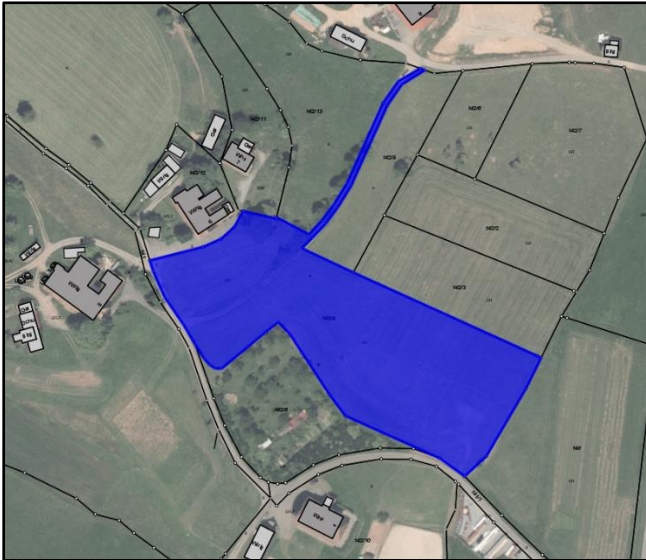
Für Rückfragen steht Ihnen Herr Jürgen Echle 07838/929923 oder Frau Melanie Schmieder 07838/929926 gerne zur Verfügung.

**Hinweis:**

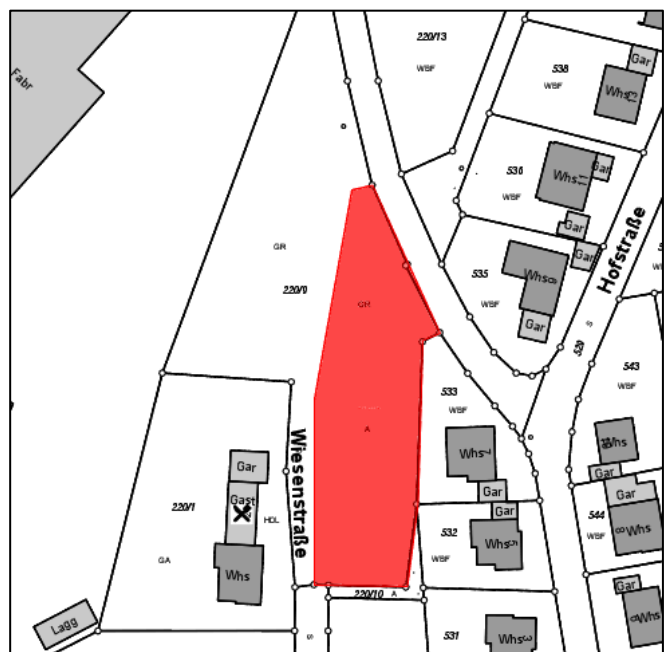
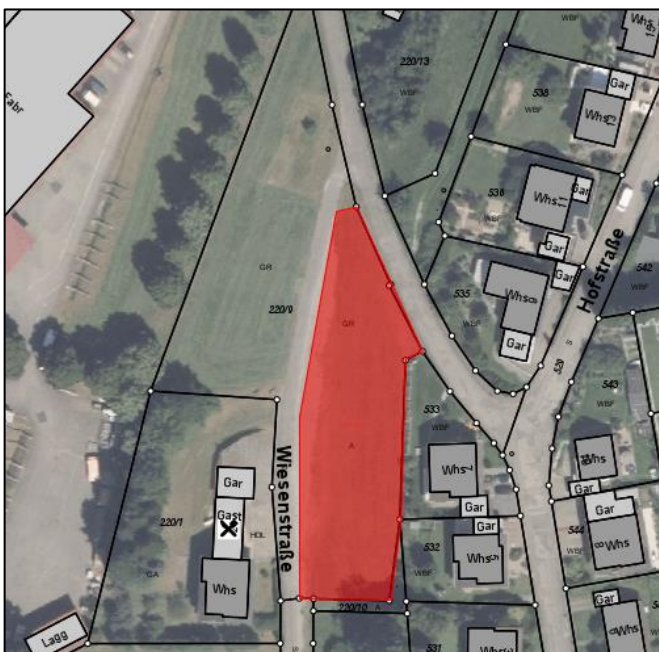
Zusätzlich stehen weitere attraktive Bauplätze in den Baugebieten **Grafenberg VII und VIII** zur Verfügung. Weitere Informationen finden Sie unter: <https://www.nordrach.de/leben-wohnen/bauen-wohnen/baugrundstuecke>

## Übersicht der Grundstücke

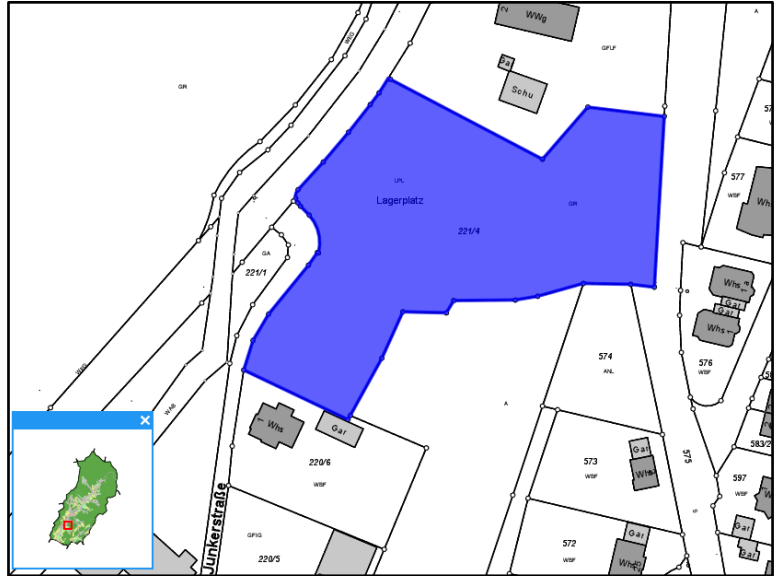
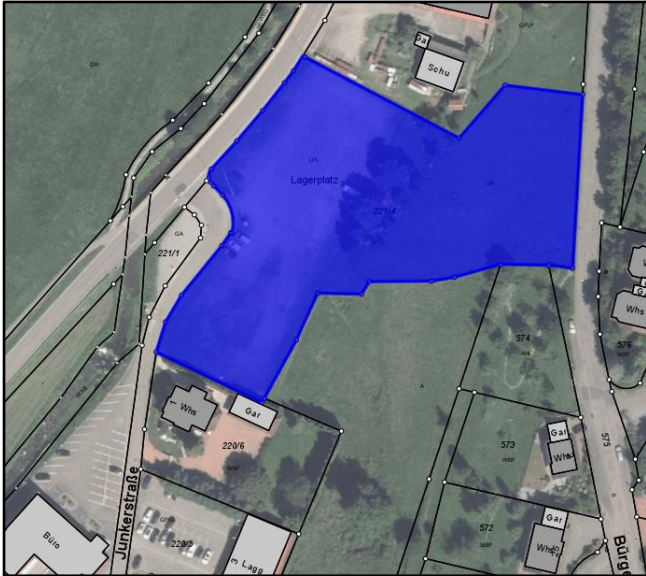
Flurstücksnummer: 142/4  
 Größe (m²): 11.860 m²  
 Art der Fläche: landwirtschaftliche Fläche  
 Bebauungsmöglichkeiten: keine Bebauung möglich



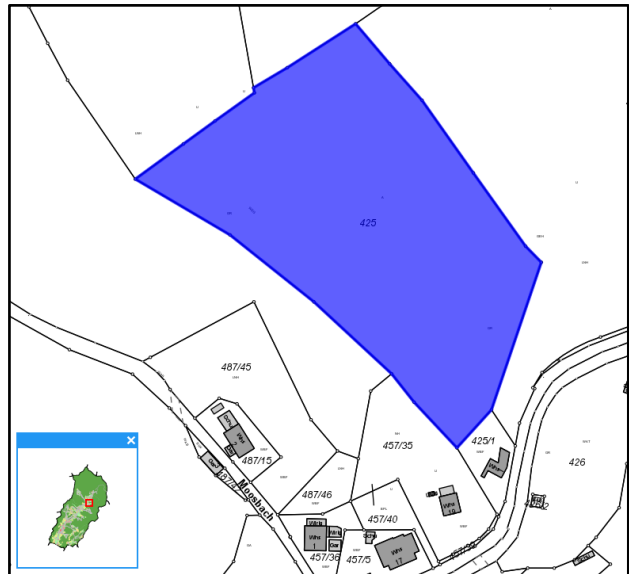
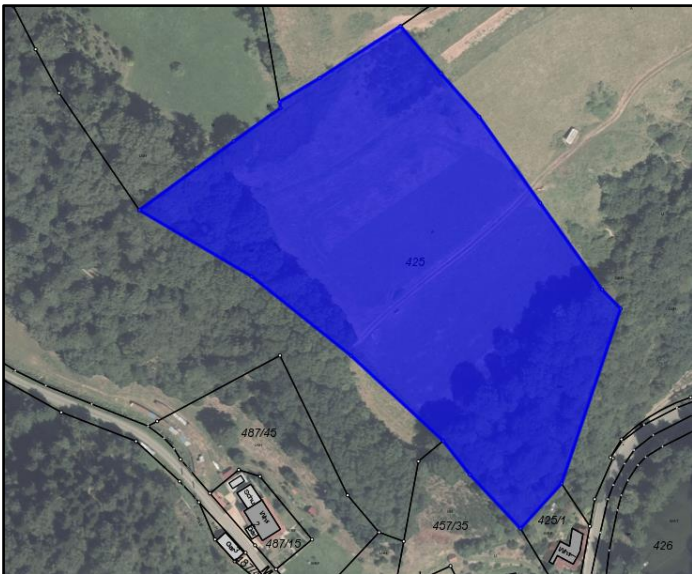
Flurstücksnummer: Teilfläche des Flurstücks 220/9  
 Größe (m²): ca. 2.100 m²  
 Art der Fläche: bebaubare Fläche  
 Bebauungsmöglichkeiten: Bebauungsplan Grafenberg, Wohnbebauung, 3 Geschosse möglich



Flurstücksnummer: 221/4  
 Größe (m<sup>2</sup>): 7.807 m<sup>2</sup>  
 Art der Fläche: bebaubare Fläche, Mischgebiet (Gewerbe + Wohnen)  
 Bemerkung: Teilung der Fläche möglich



Flurstücksnummer: 425/0  
 Größe (m<sup>2</sup>): 20.192 m<sup>2</sup>  
 Art der Fläche: landwirtschaftliche Fläche  
 Bebauungsmöglichkeiten: keine Bebauung möglich



Flurstücksnummer: 504  
Größe (m<sup>2</sup>): 951 m<sup>2</sup> (Reduktion der Fläche um ca. 115 m<sup>2</sup>)  
Art der Fläche: bebaubare Fläche, allgemeines Wohngebiet  
Bebauungsmöglichkeiten: Bebauungsplan Huberhof, 3 Geschosse möglich  
Bemerkung: Wohnbebauung zwingend vorgeschrieben

